



人事コンサルタントが設計した
人事評価システム。
だから、**経営に生きる。**



※「ITトレンド」月額1万円以下の
システム部門ランキングにおいて



使いやすい
シンプル
設計



業界
最安
クラス

安心・充実
サポート

お悩みではありませんか？



紙やExcelでの
人事評価は運用
するのが大変…



人事評価システムを
導入しても使いこなせ
なかったら…



費用の高いシステムは
手を出しにくい…

そのお悩み、



人事評価 NAVIGATOR

で解決しましょう！



－ キーワード －

1

使いやすい
シンプル
設計



2

業界
最安
クラス

3

安心・充実
サポート

キーワード1

使いやすい
シンプル
設計



直感操作OK！誰でも使える
やさしいクラウドシステム



ユーザーフレンドリー賞
受賞！
(スマータスアワード2023春)

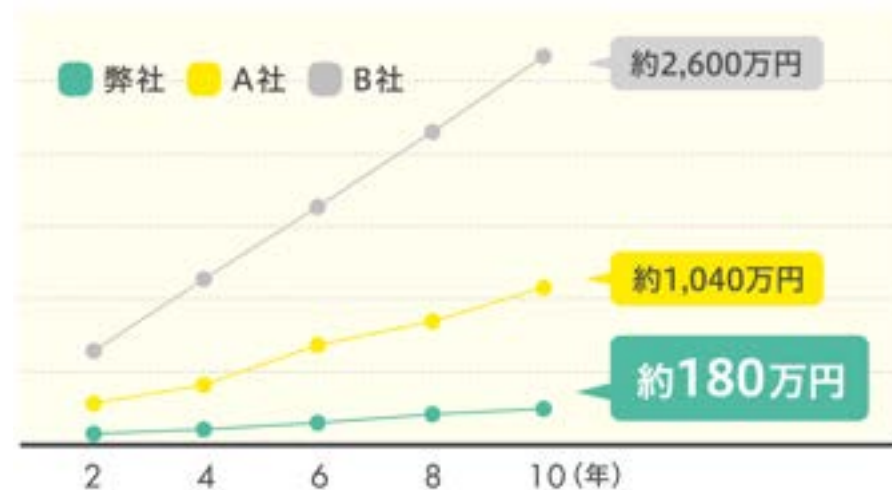


シンプルで過不足ない、
「ちょうどいい」
機能ラインナップ

業界
最安
クラス



月額利用料**5,500円**～！
業界有数のリーズナブルさ



運用コストは同種システムの
10～40%程度！

安心・充実
サポート



サポートセンター完備！
操作・機能・運用などの
お困り事をご相談ください



電話・オンラインで
丁寧かつ迅速に対応します



導入時はセットアップサポート
および**WEB面談**を実施

人事コンサルタント

の視点を活かした

人材育成 サポート機能が満載！



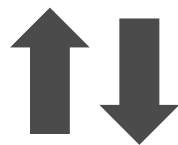
過去の
評価結果



総括資料
ダウンロード



メモ機能
(行動観察・面談)



評価の
甘辛調整



ランク分布状況

さらに… /





お客様の声 | 導入実績 | ご利用料金

お客様の声

従業員
約100名

これまで使っていた
評価項目や質問事項を
そのまま引き継げた！

B社

IT・インターネット

従業員
約300名

紙運用を脱却！
ペーパーレス化と生産性
向上につながった

C社

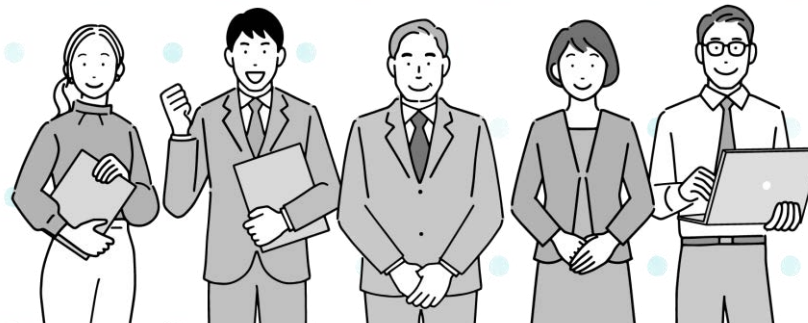
協同組合

従業員
16～30名

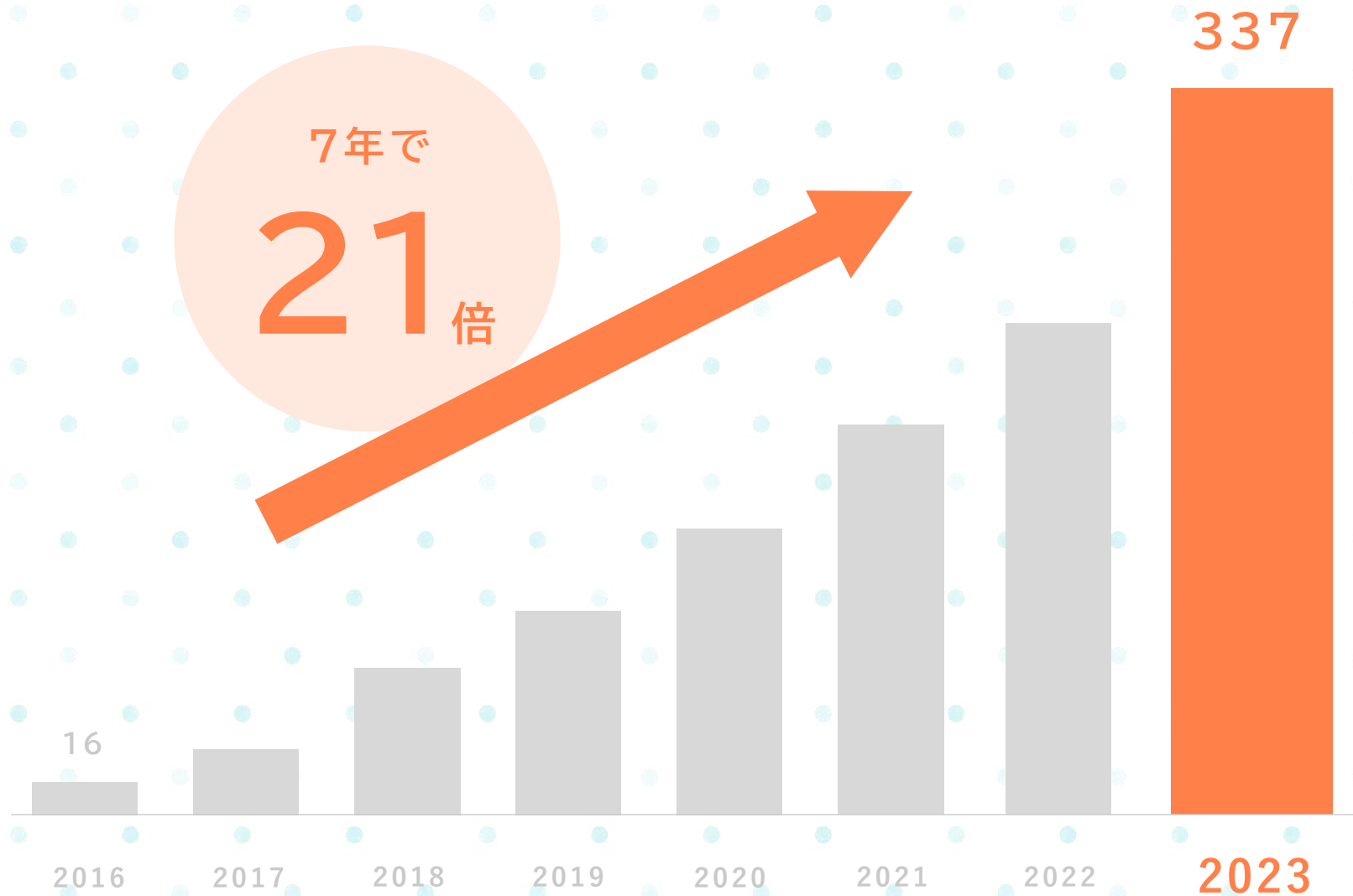
限られた予算でも
納得のいく評価システム
を導入できた！

A社

製造業・メーカー



導入実績



ご利用料金

初期費用

月額利用料

11万円～ + 5,500円～

※使用する機能とご利用人数によって異なります
※価格はすべて税込です



— 機能一覧 —

評価機能



- 目標達成度評価
- 行動評価
- 職務評価

オプション機能



- 報告資料出力
- メモ機能



機能紹介

目標達成度評価

評価対象者（本人）
が目標を設定

承認者（上司）
が目標を承認

自己評価

上司評価

目標達成度評価

- ・ 評価対象者（本人）が自分の目標を入力する
- ・ フリーコメント入力欄あり
- ・ 目標数・入力項目は制限なし
- ・ 法人・部署の共通目標も設定できる

目標設定

細井 隆

従業員ID: 1030 等級: 3

一時保存

項目数

2

承認申請

前回の目標を引き継ぐ

No.	目標*	前年実績*	具体的な行動*	期限	ウェイト*
1	目標1	前年度の実績1	●●●について取り組む	20●●年12月末	40
2	目標2	前年度の実績2	○○○を作成する	20●●年12月末	60

評価対象者（本人）
が目標を設定

承認者（上司）
が目標を承認

自己評価

上司評価

目標達成度評価

- 承認者が部下の目標をチェック
- フリーコメント入力欄あり
- 「承認」または「差し戻し」を選択する

1次承認実施

細井 隆

従業員ID: 1030 等級: 3

戻る

編集

差し戻し

承認

過去の評価

No.	目標	前年実績	具体的な行動	期限*	ウェイト
1	目標1	前年度の実績1	●●●について取り組む	20●●年12月末	40
2	目標2	前年度の実績2	○○○を作成する	20●●年12月末	60

評価対象者（本人）
が目標を設定

承認者（上司）
が目標を承認

自己評価

上司評価

目標達成度評価

- 設定した目標に対して自己評価を入力
- 評価の判断基準を確認できる
- フリーコメント入力欄あり

自己評価実施

自己評価を入力欄に記入して下さい。
入力内容は「一時保存」で保存でき、その後も修正を行います。
自己評価が完了したら「確定」ボタンをクリックすることで読み取り専用になります。未確定に戻すことも可能です。

横井 隆

従業員ID: 1030 | 職種: 3

一時保存

確定する

基準を表示

他の評価

過去の評価

目標設定時コメントを表示

自己評価

No.	目標ID	目標	前年実績	具体的な行動	期間	ウェイト	自己評価コメント*	評価
1		目標1	前年度の実績1	●●●について取り組む	20●●年12月末	40	取り組めた	A
2		目標2	前年度の実績2	○○○を作成する	20●●年12月末	60	作成できなかった	C

評価対象者（本人）
が目標を設定

承認者（上司）
が目標を承認

自己評価

上司評価

目標達成度評価

- 評価を入力する
- 評価の判断基準/自己評価/過去の評価を確認できる
- フリーコメント入力欄あり

1次評価実施

細井 隆

従業員ID: 1030 等級: 3

戻る

保存

基準を表示

他の評価

過去の評価

自己評価

目標設定時コメントを表示

メモ表示

▼評価コメントへ移

評価

No.	目標	前年実績	具体的な行動	期限	ウェイト	自己評価コメント	評価コメント*	評価	配点	点数
1	目標 1	前年度の実績 1	●●●について取り組む	20●●年12月末	40	取り組めた	高いレベルで取り組んでいた	S	5	40
2	目標 2	前年度の実績 2	○○○を作成する	20●●年12月末	60	作成できなかった	作成できていない。来期引き続き取り組んでもらいたい。	C	2	24



機能紹介

行動評価

- ・ 評価表の基準に照らして自己評価する
- ・ 評価項目・評価段階は自由設定
- ・ フリーコメント入力欄あり

自己評価

設問	項目	定義	1	2	3	4	5	自己
1	部門目標の達成への貢献	所属部門が事業計画に基づく部門目標を達成に対して、貢献したか。	目標達成に対する取り組みに非協力的で、他のメンバーのモチベーションや取り組みに悪影響を与えた。	目標達成に向けた取り組みに消極的であったり、非協力的であった。	目標達成に向けて自分がすべきことに取り組み、協力していた。	目標を常に意識し、目標達成に向けて率先して取り組んでいた。	効果的な提案をしたり、他のスタッフをリードするなど、目標達成に向けて大きな役割を果たした。	3
2	患者・利用者対応	患者、利用者優先で行動し、患者、利用者のために尽くしているか。	押し付け的であったり、一方的な対応など、自分本位の業務をしている。接し方や言葉使いについても乱暴で軽薄な言動がみられる。	患者・利用者の要望に応えようとしているが、要望を正しく把握できていなかったり、思い込みで対応している。	患者・利用者からの直接の要望や要求を正しく把握し、それに応えるように行動している。	患者・利用者の要望を速んで把握し、患者一人ひとりに応じて工夫して対応している。	患者・利用者の状況や状態から要望を予測し（汲み取り）、すべきことを考え、先手で行動している。	4
3	チームワーク	チームでの取り組みを実践し、協力体制を築いているか。	チームワークを乱すような自分勝手な言動を繰り返している。	チームの一員としての役割を果たす力はあるが、役割を果たせないことがある。（ダラダラして進まないなど）	チームの一員として自分の役割を果たすとともに、他のメンバーと協力して仕事をしている。	チームの一員としてすべきことを考え、決められた自分の役割を超えて、チームに貢献している。	他のメンバーの仕事にも関心を持ち、声をかけたり、支援をしたりして、チームワークの向上に貢献している。	3
4	自己研鑽	新たな知識や技術の習得に取り組み、それを業務に活かしている	周囲が促しても学習に取り組みず、指定された研修も参加し	業務に必要な知識や技術の習得、必修の研修への参加は、全	業務に必要な知識や技術の習得や、必修の研修への参加はし	早く成長しようと、自主的に能力開発に取り組んでいる。	自主的に能力開発に取り組んだことにより、ハイスピードで	4

自己評価

上司評価

- 評価を入力する
- 評価の判断基準/自己評価/過去の評価を確認できる
- フリーコメント入力欄あり

評価

設問	項目	定義	1	2	3	4	5	1次
1	部門目標の達成への貢献	所属部門が事業計画に基づく部門目標を達成に対して、貢献したか。	目標達成に対する取り組みに非協力的で、他のメンバーのモチベーションや取り組みに悪影響を与えた。	目標達成に向けた取り組みに消極的であったり、非協力的であった。	目標達成に向けて自分がすべきことに取り組み、協力していた。	目標を常に意識し、目標達成に向けて率先して取り組んでいた。	効果的な提案をしたり、他のスタッフをリードするなど、目標達成に向けて大きな役割を果たした。	4
2	患者・利用者対応	患者、利用者優先で行動し、患者、利用者のために尽くしているか。	押し付け的であったり、一方的な対応など、自分本位の業務をしている。接し方や言葉使いについても乱暴で軽薄な言動がみられる。	患者・利用者の要望に応えようとしているが、要望を正しく把握できていなかったり、思い込みで対応している。	患者・利用者からの直接の要望や要求を正しく把握し、それに応えるよう行動している。	患者・利用者の要望を進んで把握し、患者一人ひとりに応じて工夫して対応している。	患者・利用者の状況や状態から要望を予測し（汲み取り）、すべきことを考え、先手で行動している。	3
	チームワーク	チームでの取り組みを実践し、協力体制を築いているか。	チームワークを乱すような自分勝手な言動を繰り返している。	チームの一員としての役割を果たす力はあるが、役割を果たすことには、他のメンバーを巻き込まずに、自分の役割をこなしている。	チームの一員として自分の役割を果たすとともに、他のメンバーを巻き込んでチームの力を発揮している。	チームの一員としてすべきことを考え、決められた自分の役割をこなしている。	他のメンバーの仕事にも関心を持ち、声をかけたり、サポートしている。	



人事評価

NAVIGATOR

機能紹介

職務評価

- ・ 評価表の基準に照らして自己評価する
- ・ 評価項目・評価段階は自由設定
- ・ 行動評価より細かく職務関連行動をチェックできる
- ・ フリーコメント入力欄あり

自己評価

第1段階	第2段階	評価	第3段階#表示
レベル2：入浴介助	入浴前の確認ができる	— x △ ○	<p>バイタルサインの測定や利用者へのヒアリング等による体調確認、意向確認を行い、入浴の可否について確認したか。</p> <p>バイタルサインや医療職の指示、既往歴などに基づいて、利用者の状態に応じた入浴方法が選択できたか。</p>
	洗体ができる（浴槽に入ることを含む。）	— x △ ○	<p>末梢から中乾の順番で洗い、陰部は健側の手で洗ってもらったか。</p> <p>浴槽に入る時は、利用者に手すりや浴槽の縁をつかんでもらうとともに、バランスを崩さないよう身体を支え、入浴できたか。</p> <p>簡易リフト等、入浴機器を用いて入浴した場合、利用者の身体の位置を確認し、手が扶まれる等の事故に注意して、安全に入浴できたか。【訪問介護等は除く。】</p> <p>入浴後、体調の確認をし、十分な水分補給ができたか。</p>
	衣服の着脱ができる	— x △ ○	<p>スクリーンやバスタオル等を使い、プライバシーに配慮したか。</p> <p>体調や気候に配慮しながら、利用者の好みの洋服を選んでもらったか。</p> <p>脱衣の際に、健側から患側の順番で行ったか。</p> <p>ボタンの取り外し等、自力のできる場所は自分で行うよう利用者に促したか。</p>

自己評価

上司評価

- 評価を入力する
- フリーコメント入力欄あり
- 自己評価/1次評価/2次評価で評価する階層を変更可

第1階層	第2階層	評価	第3階層詳表示
レベル2：入浴介助	入浴前の確認ができる	<input type="radio"/> <input checked="" type="radio"/> <input type="radio"/> <input type="radio"/>	<p>バイタルサインの測定や利用者へのヒアリング等による体調確認、意向確認を行い、入浴の可否について確認したか。</p> <p>バイタルサインや医療職の指示、既往歴などに基づいて、利用者の状態に応じた入浴方法が選択できたか。</p>
	洗体ができる（浴槽に入ることを含む。）	<input type="radio"/> <input checked="" type="radio"/> <input type="radio"/> <input type="radio"/>	<p>床から中柜の順番で洗い、踵部は健側の手で洗ってもらったか。</p> <p>浴槽に入る時は、利用者に手すりや浴槽の縁をつかんでもらうとともに、バランスを崩さないよう身体を支え、入浴できたか。</p> <p>履帯リフト等、入浴機器を用いて入浴した場合、利用者の身体の位置を確認し、手が挟まれる等の事故に注意して、安全に入浴できたか。【防蝕介護等は除く。】</p> <p>入浴後、併装の確認をし、十分な水分補給ができたか。</p>
	衣服の着脱ができる	<input type="radio"/> <input checked="" type="radio"/> <input type="radio"/> <input type="radio"/>	<p>スクリーンやバスタオル等を使い、プライバシーに配慮したか。</p> <p>体調や気候に配慮しながら、利用者の好みの洋服を選んでもらったか。</p> <p>脱衣の際に、健側から患側の順番で行ったか。</p> <p>ボタンの取り外し等、自力でできるところは自分で行うよう利用者に促したか。</p> <p>しわやたるみがないか確認したか。</p>
	清拭ができる	<input type="radio"/> <input checked="" type="radio"/> <input type="radio"/> <input type="radio"/>	<p>バイタルサインの測定、利用者へのヒアリング等による体調確認の結果や医療職の指示等に基づき、清拭の可否について確認したか。</p>



機能紹介

オプション

メモ機能

オプション

- ・ 日常的な行動や面談における気づきをメモできる
- ・ 人事評価の際に参考にすることで、より正確な評価が可能になる



ご 相 談 ・ お 問 合

無 料 ト ラ イ ア ル は

こちらまで
お気軽に♪



<https://hyoka-navi.nkgr.co.jp/contact/>

営業時間 | 平日 9:00 ~ 17:00



株式会社 日本経営

株式会社日本経営は、中小企業及び医療・福祉事業者の健全な成長発展のために、専門的かつ総合的な経営支援を提供しています。